A photograph of a modern, multi-story building with a light-colored facade and large windows. The sun is shining brightly from behind the building, creating a strong lens flare effect. The building has a complex, geometric design with multiple levels and balconies.

# Bis zu 40 % Kosten sparen – mit dem Smart Energy System

## Energieverbrauch in Gebäuden überwachen, steuern und reduzieren und dabei bis zu 40 % Kosten sparen:

- mit unseren ganzheitlichen, KI-gestützten Lösungen für Gebäude und Quartiere
- bei der Strommarktanbindung
- bei Verwaltungskosten im Zuge der Energiebewirtschaftung

Unser Smart Energy System ist ein aktives Energiemanagementsystem für Gebäude und Liegenschaften. Es ermöglicht, Energieflüsse transparent zu machen, um mehr Energieeffizienz zu erzielen. Es vernetzt alle Anlagen innerhalb eines Gebäudes oder Quartiers und optimiert deren Betrieb.

Wir liefern unser Energiemanagementsystem als White-Label-Lösung, somit können Sie Ihren Kunden eine Komplettlösung unter eigenem Namen anbieten. Wir vernetzen alle Anlagen im Gebäude, Quartier oder in einer Liegenschaft system- und gewerkübergreifend. Damit ermöglichen wir eine optimale und kosteneffiziente Betriebsführung aller Anlagen für eine maximale Versorgungssicherheit. Gleichzeitig können Sie damit Nachhaltigkeitsziele, CO<sub>2</sub>- und Kosteneinsparungen erfüllen.

Modularer Aufbau für höchste Effizienz

# Verschiedene Bausteine frei kombinierbar

## Die Vorteile unseres Smart Energy Systems:

- + Steuerung und Kontrolle aller Energieflüsse im Gebäude
- + Herstellerunabhängig und kompatibel mit allen handelsüblichen Batteriespeichern, Ladestationen, Wärmepumpen, u. v. m.
- + Alles im Blick: Energiedatenmanagement, Prognosen, Ferndiagnose, Prio-Laden und PV-Überschussnutzung
- + Kommunikation gemäß § 14a EnWG (Steuerung durch Netzbetreiber)
- + Vernetzen mehrerer Gebäude und Ausbau zur liegenschaftsübergreifenden Quartierslösung

Das **Smart Energy System** von enisyst integriert alle Anlagen in Ihrem Gebäude und vernetzt sie miteinander und mit dem Strommarkt. Dies ermöglicht einen Strombezug zum günstigsten Tarif. Unser Smart Energy System ist eine intelligente **Gesamtlösung**, um den Eigenverbrauch zu minimieren. Egal ob einzelne Liegenschaft oder ein ganzes Quartier: alle eingebundenen Stromerzeuger und -verbraucher werden so gesteuert, dass zuerst der selbst produzierte Strom genutzt wird. Strombezug aus dem Netz erfolgt nur dann, wenn der Solarstrom nicht ausreicht. Über die **Benutzeroberfläche** eni.web kann das ganze System überwacht und abgerechnet werden.

Dank des **modularen Aufbaus** können Sie die Bausteine auswählen, die für Ihren Gebäudebestand benötigt werden. Diese können beliebig miteinander kombiniert, skaliert und erweitert werden.

Sie entscheiden, welche Module zur Steigerung der Energieeffizienz Sie einsetzen möchten. eni.core ist das Herzstück unseres Systems. Es übernimmt die Steuerung und regelt den Energiefluss so, dass die Energie über die vorhandene Netzinfrastruktur optimal verteilt wird. Dank selbstlernender und vorausschauender Steuerung wird die Energieeffizienz gesteigert, der Eigenverbrauch optimiert und die Stromkosten minimiert, ohne dass Sie selbst eingreifen müssen.

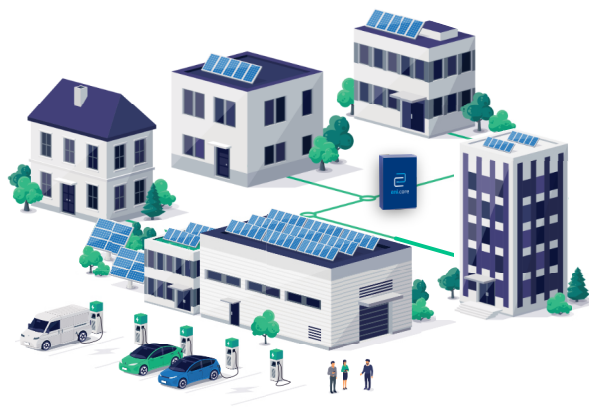
## Energieverläufe steuern, überwachen und abrechnen

In der übersichtlichen und **anschaulichen Darstellung** unserer web-basierte Benutzeroberfläche eni.web finden Sie alle Informationen zu Ihren Anlagen, können Raumtemperaturen einstellen und Ladepunkte steuern.

Über die **Benachrichtigungsfunktion** werden Sie jederzeit über Fehler und Störungen in der Anlage informiert, und wie sie zu beheben sind.

Die **Abrechnung** Ihrer Energiekosten für Mieter, usw. kann im Handumdrehen vorgenommen werden oder gegebenenfalls auch ausgelagert werden. Die aufgezeichneten Daten dienen als Grundlage für die verbrauchsgenaue Abrechnung.





## Volle Power für mehr Nachhaltigkeit im Gebäude

Das Herzstück unseres Systems **eni.core** beinhaltet die gewählten Module plus alle dafür benötigten Komponenten. Auch eine Installation über mehrere Standorte hinweg oder in Quartieren ist problemlos möglich. Alle gängigen Anlagen (PV-Anlagen, Batteriespeicher, Wärmepumpen, Ladestationen, BHKWs) können herstellerunabhängig in unser System integriert werden.



Mit dem Modul **Aktives Energiemanagement eni.xplore** legen Sie den Grundstein für einen optimalen Betrieb Ihrer Anlagen und halten damit gleichzeitig gesetzliche Vorgaben ein. Außerdem liefern die gemessenen Daten mehr Transparenz über Ihre Energieflüsse und helfen dabei, kontinuierliche Verbesserungen vorzunehmen.



Die Steuerung Ihrer Wärme- und Kälteanlagen übernimmt das Modul **Wärme-Kälte-Strom eni.control**. Um den größtmöglichen Nutzen aus Ihrem selbstproduzierten Strom zu ziehen, können Heizanlagen und Boiler aufeinander abgestimmt werden und dadurch als zusätzliche Energiespeicher dienen. So können Ihre Anlagen optimal im Zusammenspiel mit Lüftung, Heizung und Raumregelung betrieben werden. Der Aufwand für die Betriebsführung ist dabei minimal.

Wärme- und Kältenetze mit zentraler Erzeugung oder dezentralen Wärmepumpen können optimal im Verbund mit erneuerbaren Quellen (Geothermie, Abwasser, Abwärme, Solar) und lokaler Stromerzeugung betrieben und überwacht werden.



Das Modul **Nachhaltigkeit & flexibler Stromtarif eni.grid** optimiert Ihre Eigenstromnutzung und kann Spitzenlasten senken. Dies geschieht durch die intelligente Abstimmung von Verbrauch, Erzeugung und Speichern. Durch intelligente Einbindung von Strom und Wärmespeichern kann der Stromverbrauch in die Zeitfenster geschoben werden, in denen Strom günstig ist oder gerade auf dem Dach selbst produziert wird. eni.grid steuert dazu Stromspeicher, Wärmepumpen oder Wallboxen an. Unsere Software kennt außerdem bereits die Strompreise der Zukunft und ermittelt durch intelligente Algorithmen den besten Zeitpunkt zum Stromeinkauf für den Betrieb der Anlagen.



Intelligentes Laden Ihrer Elektrofahrzeuge funktioniert ganz einfach mit unserem **Last- und Lademanagement eni.charge**. Damit ist es möglich, nicht nur ein für die Elektromobilität vorgesehenes Stromkontingent auf die Ladepunkte zu verteilen. Vielmehr ermittelt ein Messpunkt in Echtzeit, wieviel Energie gerade im gesamten Gebäude zur Verfügung steht, und stellt diese überschüssige Energie ebenfalls zum Beladen der Elektrofahrzeuge bereit. Dadurch kann die aktuell verfügbare Leistung immer voll ausgenutzt werden, eine Überlast sowie ein teurer Ausbau des Hausanschlusses werden verhindert. Beim Laden von Elektroautos und der Verteilung der verfügbaren Leistung bietet das System von enisynt folgende Möglichkeiten: Standard (first come, first serve), Prio-Laden (bestimmte Ladepunkte werden bevorzugt/früher geladen), PV-Laden (es wird nur geladen, wenn die PV-Anlage Strom produziert). Mittels Web-App behalten Sie stets den Überblick über Verbrauch, Dauer und Datum aller Ladevorgänge. Für bi-direktionales Laden ist das System ebenfalls vorbereitet.



Mit unserem Modul **Abrechnung eni.share** können Sie gemeinschaftliche Gebäudeversorgung (Mieterstrom) einfach umsetzen, und Energiekosten automatisiert abrechnen. Perspektivisch wird es möglich sein, erneuerbaren Strom aus eigenen PV- oder BHKW-Anlagen zwischen Gebäuden und Liegenschaften auszutauschen und zu verrechnen. Mieterstrom kann die Strom- und Wärmeversorgung sowie Mobilitätslösungen miteinander verbinden und sorgt für erhöhte Energieeffizienz. Abgerundet wird das System durch die Visualisierung der Verbrauchsdaten über unsere nutzerfreundlichen Apps.

# Wir vernetzen Ihre Energiesysteme

Mit vereinten Kräften zur Energiewende:

Machen Sie mit!

## Über die enisyst GmbH

Mit unseren Lösungen vernetzen wir Energiesysteme intelligent. Hierbei setzen wir auf künstliche Intelligenz und selbstlernende Systeme. Durch unsere optimierte Systemsteuerung steigern wir die Energieeffizienz und erreichen eine hohe Betriebssicherheit. Als Systemintegrator liefern wir wirtschaftlich attraktive Lösungen aus einer Hand.

Unser Anteilseigner sind die Stadtwerke Schwäbisch Hall. Gemeinsam wollen wir einen aktiven Beitrag zur Energiewende leisten. Durch die Kompetenzen in den Bereichen nachhaltige Energieerzeugung, Energieeinsparung und effiziente Technologien nutzen wir Synergieeffekte für die Entwicklung neuer Lösungen und innovativer Konzepte für die Energiewende.

Unsere Kernkompetenz liegt im Bereich der Haustechnik und Heizungssteuerungen. Daher spielt es keine Rolle, ob Sie einen Ladepunkt benötigen oder ein ganzes Energiemanagementsystem: wir entwickeln die passende Lösung für jeden Anwendungsfall. Kommen Sie gerne auf uns zu!



### enisyst GmbH

Robert-Bosch-Straße 8/1  
72124 Pliezhausen  
Tel. +49 (0) 7127 349 79 88

Mail: [info@enisyst.de](mailto:info@enisyst.de)  
Web: [www.enisyst.de](http://www.enisyst.de)

**eni.xplore ist zugelassenes Energiemanagementsystem  
und BAFA-förderfähig**

Weitere Infos unter: [www.bafa.de](http://www.bafa.de)

Stand: 2025  
Änderungen vorbehalten.